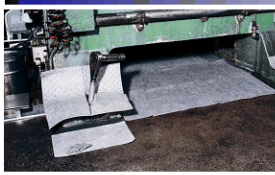




# 吸油專用, 通用維護和化學物質吸附材料

## 通用維護吸附材料



### SPC MRO Plus™ 通用吸附材料

MRO Plus 吸附材料是重量級、灰色表面微凹，加強厚度和強度型。適用於各種工業且產品為低纖維磨脫性。吸收油、水和化學物質。HT555 是4合1產品，可用作墊片、擦布、捲筒或長條袋狀。

| SPC 型號#   | 規格   |
|-----------|--|
| MRO100    | 墊片 - 灰色、重量級、微凹表面、100/箱、38 x 48cm                               |
| MRO15-DP  | 捲筒 - 雙穿孔線、1/箱、38cm x 46m                                       |
| MRO150DND | 墊片 - 灰色、重量級、分配與處理包裝、150/箱、38 x 48cm                            |
| MRO30-DP  | 捲筒 - 雙穿孔線、1/箱、76cm x 46m                                       |
| MRO30P    | 捲筒 - 單穿孔線、1/箱、76cm x 46m                                       |
| MRO300    | 墊片 - 中量級、100/箱、38 x 48cm                                       |
| MRO350-DP | 捲筒 - 中量級、雙穿孔線、1/箱、76cm x 46m                                   |
| HT555     | "4合1" 捲筒式、1/箱、38cm x 46m 縱長穿孔線，可分為3條 12.7cm 寬，每46cm 分切一次 連/分配盒 |

## 吸油專用吸附材料



### SPC OIL Plus™ 吸油材料

性能優越的吸油專用材料。白色表面微凹、墊片或捲筒。吸油專用材料具備以下功能 - 吸附性強、柔韌、易用、用途廣泛、易於處理。重量級表面微凹為低纖維磨脫性，厚度和強度超群而聞名，Oil Plus 不吸水。焚化成灰量小於 0.02%。

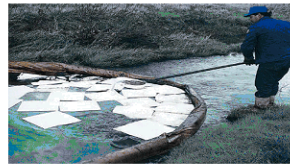
| SPC 型號#  | 規格                                 |
|----------|------------------------------------|
| OP100    | 墊片 - 重量級、表面微凹、單穿孔線、100/箱、38 x 48cm |
| OP150DND | 墊片 - 重量級、分配與處理包裝、150/箱、38 x 48cm   |
| OP50     | 墊片 - 超大型、50/箱、76 x 76cm            |
| OP300    | 墊片 - 中量級、100/箱、38 x 48cm           |
| OP315P   | 捲筒 - 中量級、每46cm 帶穿孔線、1/箱、38cm x 46m |
| OP350-DP | 捲筒 - 中量級、雙穿孔線、1/箱、76cm x 46m       |



### SPC GP™ 和 HT™ 通用吸附材料

經濟型GP 通用維護墊片和捲筒適用於清理任何形式液體。

| SPC 型號# | 規格                                |
|---------|-----------------------------------|
| GP100   | 墊片 - 100/包、38 x 48cm              |
| GP200   | 墊片 - 經濟重量、200/包、38 x 48cm         |
| GP30    | 捲筒 - 雙穿孔線、1/包、76cm x 46m          |
| HT153   | 捲筒 - 單穿孔線 帶/耐腐覆材、1/包、38cm x 91.5m |
| HT303   | 捲筒 - 雙穿孔線 帶/耐腐覆材、1/包、76cm x 91.5m |



### SPC ENV™ 吸油材料 - 承包商級

經濟型的墊片、捲筒和浮欄吸附材料，用於清潔陸地及水面的油污

| SPC 型號# | 規格                           |
|---------|------------------------------|
| ENV100  | 墊片 - 經濟型、重量級、100/包、38 x 48cm |
| ENV200  | 墊片 - 經濟型、輕量級、200包、38 x 48cm  |
| ENV300  | 墊片 - 經濟型、中量級、100/包、38 x 48cm |
| ENV150  | 捲筒 - 中量級、1/包、96cm x 44m      |
| ENV510  | 浮欄 - 經濟型、1/包、13cm x 3m       |
| ENV810  | 浮欄 - 經濟型、1/包、20cm x 3m       |



### SPC UNIVERSAL PLUS™ - 化學物質吸附材料

綠色表面微凹的通用化學物質吸附材料具有很高的防腐蝕性，是清理危險液體的理想吸附材料。能吸收自重16倍的化學物質、油污和水份。焚化成灰量小於0.02%。

| SPC 型號# | 規格                          |
|---------|-----------------------------|
| UN1113  | 墊片 - 50片/袋、4袋/箱、30 x 30cm   |
| UN1719  | 墊片 - 綠色表面微凹、100/包、38 x 48cm |
| UN1019  | 捲筒 - 2個捲筒、適宜的寬度、38cm x 46m  |
| UN3800  | 捲筒 - 加大寬度、1/包、76cm x 46m    |
| UN510   | 浮欄 - 易於處理、4/包、13cm x 3m     |



### SPC™ 吸油材料

當需要清理或清除陸地或水面上的油污時，SPC吸油材料是最好的選擇。輕便及價廉。SPC吸油材料能吸附其自身重量的25倍。吸附油性溶劑、油漆、植物油和其他更多的油性化學試劑。

| SPC 型號# | 規格                         |
|---------|----------------------------|
| SPC100  | 墊片 - 重量級、38 x 48cm         |
| SPC200  | 墊片 - 覆蓋面加倍、200/包、38 x 48cm |
| SPC150  | 捲筒 - 重量級型、1/包、96cm x 44m   |
| SPC510  | 浮欄 - 易於處理、4/包、13cm x 3m    |
| SPC810  | 浮欄 - 易於處理、4/包、20cm x 3m    |

\* 如需訂購，請與當區經銷商聯繫或查訪 [www.sorbentproducts.com](http://www.sorbentproducts.com)



## 連續 - 吸附材料、輔件及長條袋狀



### SPC UXT™ 通用 “超強勁” 吸附材料

重新設計的新型 UXT 為通用型“擦拭”吸附材料。具耐磨和無磨損性，UXT 的底面為無塵耐磨覆材以防纖維脫落和熔噴聚丙烯芯的三層結構為特點。使其具有很強的吸附性，適於清理和擦拭任何表面。黑灰色可覆蓋污垢物，確保經久耐用。

| SPC 型號# | 規格                           |
|---------|------------------------------|
| UXT100  | 墊片 - 重量級、100/箱 38 x 48cm     |
| UXT200  | 墊片 - 輕量級、200/箱 38 x 48cm     |
| UXT15P  | 捲筒 - 重量級、單穿孔線、1/箱、38cm x 46m |
| UXT30DP | 捲筒 - 重量級、雙穿孔線、1/箱、76cm x 46m |



### SPC SXT™ 工業 吸油材料

新研製的 SXT 吸油材料為“擦拭”吸油材料，它具有超強的吸附性，底面都帶有白色無塵耐磨覆材，是市場上最流行的擦拭吸附材料之一。SXT 可擰乾重複使用，焚化成灰量少於 0.02%。

| SPC 型號# | 規格                           |
|---------|------------------------------|
| SXT100  | 墊片 - 重量級、100/箱 38 x 48cm     |
| SXT200  | 墊片 - 輕量級、200/箱 38 x 48cm     |
| SXT15P  | 捲筒 - 重量級、單穿孔線、1/箱、38cm x 46m |
| SXT30DP | 捲筒 - 重量級、雙穿孔線、1/箱、76cm x 46m |

### SPC Slikwik® 吸液枕包/集液盤和桶蓋吸液墊

控制洩漏源頭。SPC 提供了多種工業防溢漏專業產品，包括：Slikwik 吸液枕包、集液盤和桶蓋吸液墊。



**集液盤** - 耐用、聚乙烯低邊集液盤適用於桶槽底柱和其它易滴漏區域，能吸收3/4加侖溢漏液體。寬底部可防打翻。

| SPC 型號# | 規格                    |
|---------|-----------------------|
| DPA24   | 通用、24/箱、<br>25 x 25cm |

**吸液枕包** - 通常與集液盤並用，吸附力強，能吸收任何區域的洩漏液體。

| SPC 型號# | 規格                    |
|---------|-----------------------|
| AW1818  | 通用、16/箱、46 x 46cm     |
| OIL1818 | 吸油專用、16/箱、46 x 46cm   |
| HAZ1818 | 化學物質專用、16/箱 46 x 46cm |

**桶蓋吸液墊** - 預裁切成適用於208公升的油桶。能防止抽油泵漏液落到地面，保持桶頂和桶儲藏區潔淨。吸收油類、防凍液、溶劑和水。

| SPC 型號# | 規格                    |
|---------|-----------------------|
| DTA25   | 通用、25/箱、<br>直徑 56cm   |
| DTO25   | 吸油專用、25/箱、<br>直徑 56cm |

### SPC SOCs™ - 長條袋狀

長條袋狀可助您保持工作環境更加潔淨和安全，可用於機器旁邊地上不平坦的表面及拐角以防止洩漏發生時可吸收溢出物及液滴。Hazwik 與 Cobra Coil 也具該功能。

**SLIKWIK SOC** - 通用玉米的穗軸粉能快速吸收非腐蝕洩漏物。

**OIL ONLY SOC** - 吸油專用，適用於吸收油和石化類液體。

**ALLWIK SOC** - 通用，可扭乾重複使用與焚化，適用於吸收油類、水和化學物質。

**MULTIWIK SOC** - 通用，高吸收性填料以吸收非腐蝕洩漏物。可扭乾重複使用與焚化。

**HAZWIK SOC** - 化學物質專用，聚丙烯填料，適用於吸收危險性和侵蝕性化學物質。



吸附材料使用前



吸附材料使用後

| SPC 型號# | 規格                         |
|---------|----------------------------|
| SW46    | SLIKWIK, 40/箱、7.6 x 107cm  |
| OIL412  | OIL ONLY, 12箱、7.6 x 122cm  |
| OIL806  | OIL ONLY, 6/箱、7.6 x 244cm  |
| AW412   | ALLWIK, 12/箱、7.6 x 122cm   |
| AW806   | ALLWIK, 6/箱、7.6 x 244cm    |
| MS50    | MULTIWIK, 40/箱、7.6 x 122cm |
| HAZ412  | HAZWIK, 12/箱、7.6 x 122cm   |

\* 如需訂購，請與當區經銷商聯繫或查訪 [www.sorbentproducts.com](http://www.sorbentproducts.com)

## SPC 工業吸附地毯

可吸收工作間的工業漏液，也可用工作室內外腳墊。SPC工業吸附地墊和襯墊的吸附性能好，可承受高流量的腳踏動作和機械輾壓。



### SPC Grip Strips™ (GSF) - 夾緊帶

夾緊帶(Grip Strips)是設計獨特的框架用於固定軌道墊位置！軌道墊(Trackmats)安裝在這框架中可以保持平坦，不會被吹走，車輛可任意在墊上輕鬆滑動。該軌道墊是吸油不吸水，並防止液體滲透至地面。夾緊帶(Grip Strip)是室內和室外需要較強吸附性軌道墊場所使用的防滑隔離首選產品。

| SPC 型號# | 規格                           |
|---------|------------------------------|
| GSF30   | 1個框架(4條帶)和3片軌道墊, 76 x 76cm   |
| GSM30   | GSF30的更換軌道墊, 76 x 76cm       |
| GSF58   | 1個框架(4條帶)和3片軌道墊, 147 x 344cm |
| GSM58   | GSF58的更換軌道墊, 147 x 344cm     |
| GSM75   | 框架條 22.8m長, 與TM58軌道墊一起使用     |



### SPC Trackmat™ (TM) - 軌道墊

不僅適用於鐵路！防止大量石油溢漏的主要隔離層吸附材料。獨特的三層吸油聚丙烯芯結構，底層為防滑及液體難以滲透隔離層薄膜，上層是非強韌具抗紫外線功能。廣泛應用於運輸公司、公用設施、煉油廠、鋼鐵廠等。

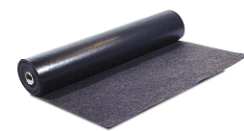
| SPC 型號# | 規格                             |
|---------|--------------------------------|
| TM58    | 適用於標準鐵路間, 1捲筒/包, 147cm x 24.5m |
| TM19    | 適用於標準鐵路外, 2捲筒/包, 48cm x 24.5m  |
| TM29    | 用途廣泛, 1個捲筒/包, 74cm x 24.5m     |
| TM30    | 大型墊片, 30/包, 74 x 74cm          |



### SPC Battlemat™ (BM) - 偽裝圖案吸附墊

可在上面行走、站立及承受車輛在上展壓！銷售最佳的捲筒！BattleMat是帶穿孔線的捲筒，具有獨特的結構和偽裝圖案，足夠牢固，可吸附任何溢漏物。BattleMat可吸收油類、水、溶劑、酸和鹼、焚化成灰量小於0.02%。

| SPC 型號# | 規格                          |
|---------|-----------------------------|
| BM15    | 捲筒、雙穿孔線 - 1捲筒/箱, 38cm x 46m |
| BM30    | 捲筒、雙穿孔線 - 1捲筒/箱, 76cm x 46m |



### SPC Barrier Spill Mat (BSM™) - 防溢漏隔墊

百份百聚丙烯纖維製成具防液體滲透底層的吸附墊。可吸收油類、水和化學物質以防止它們滲透到地板上。

| SPC 型號# | 規格                          |
|---------|-----------------------------|
| BSM3650 | 防溢漏隔墊- 1捲筒/箱, 92cm x 15.25m |
| BSM100  | 防溢漏隔墊- 1捲筒/包, 92cm x 30m    |
| BSM300  | 防溢漏隔墊- 1捲筒/包, 92cm x 91.5m  |



### SPC SIR™ - 工業吸附毯

白份百聚丙烯無紡纖維，可吸收自身重量10到12倍的油類、水和化學物質。該吸附墊可擠乾重複使用。

| SPC 型號# | 規格                             |
|---------|--------------------------------|
| SIR36   | 工業吸附墊 - 1 吸附墊/包, 91cm x 91.5m  |
| SIR72   | 工業吸附墊 - 1 吸附墊/包, 183cm x 45.7m |



### SPC RAG RUG (RAG) - 循環再造料吸附毯

無紡纖維吸附毯採用可循環再造的棉和聚酯製成，其中一邊浸膠乳材料。可吸收油類、水和溶解性液體。

| SPC 型號#  | 規格                              |
|----------|---------------------------------|
| RAG36150 | 循環再造料吸附毯 - 1 捲筒/包, 91cm x 45.7m |

\* 如需訂購，請與當區經銷商聯繫或查訪 [www.sorbentproducts.com](http://www.sorbentproducts.com)

## SPC 洩漏緊急應變套件

事故應急防範措施。SPC為工廠、工作區、實驗室和建築工地提供了各種不吸附量的洩漏緊急應變套件。SPC 洩漏處理套件具有多種規格，可處理任何洩漏問題。各類洩漏處理套件的用途也不一樣，有**吸油專用(Oil Only)**適用於吸收油和石化類液體，**通用型(Allwik)**適用於吸收油、水和化學物質，**防化型(Hazwik)**適用於吸收腐蝕性液體和危險物品。請參閱SPC目錄內有更多洩漏處理套件可供選擇。

### 便攜式洩漏處理套件



#### 經濟型 Spill Kit™

黃色耀目的PVC袋“最適用”於少規模洩漏事故。價格公道、尺寸合適、並且物有所值。包裝:5套/箱。

吸液量可達18公升

- 組件：
- 10 墊片、38 x 48cm
  - 2 長條袋狀、7.6 x 122cm
  - 1 抗化手套
  - 1 廢品處理袋
  - 1 說明卡

| SPC 型號# | 規格              |
|---------|-----------------|
| SKA-PP  | 通用型 (ALLWIK)    |
| SKO-PP  | 吸油專用 (OIL ONLY) |
| SKH-PP  | 防化型 (HAZWIK)    |



#### Attack Pac™

有效節省空間的洩漏處理套件、裝在防穿透的銀箔袋中。可通過索環或支架懸掛於任何地方。包裝:4套/箱。

吸液量可達26公升

- 組件：
- 15 墊片、38 x 48cm
  - 3 長條袋狀、7.6 x 122cm
  - 1 護目鏡
  - 1 抗化手套
  - 1 廢品處理袋
  - 1 說明卡

| SPC 型號# | 規格                                |
|---------|-----------------------------------|
| SKO-ATK | 吸油專用(OIL ONLY)、4包/箱               |
| SKA-ATK | 通用型 (ALLWIK)、4包/箱                 |
| SKH-ATK | 防化型 (HAZWIK)、4包/箱                 |
| ATKRO1  | Attack Pac 支架<br>(只放一個Attack Pac) |



#### 緊急型 Spill Sak™

方便攜帶且經濟實惠的洩漏處理套件，裝在可循環使用的防漏袋中。

吸液量可達38公升

- 組件：
- 10 墊片、38 x 48cm
  - 2 長條袋狀、7.6 x 366cm
  - 1 吸液枕包、46 x 46cm
  - 1 抗化手套
  - 1 廢品處理袋
  - 1 說明卡

| SPC 型號# | 規格              |
|---------|-----------------|
| SKO-SAK | 吸油專用 (OIL ONLY) |
| SKA-SAK | 通用型 (ALLWIK)    |
| SKH-SAK | 防化型 (HAZWIK)    |

### 桶式洩漏處理套件



#### 75公升桶裝

UN 認可的聚乙烯包裝容器帶有螺旋蓋，適合吸收少量或中等量物質。另有208公升桶裝可供選擇。

吸液量可達60公升

- 組件：
- 12 墊片、38 x 48cm
  - 3 長條袋狀、7.6 x 366cm
  - 2 吸液枕包、46 x 46cm
  - 1 護目鏡
  - 1 抗化手套
  - 3 廢品處理袋
  - 1 緊急回應手冊

| SPC 型號# | 規格             |
|---------|----------------|
| SKO-20  | 吸油專用(OIL ONLY) |
| SKA-20  | 通用型 (ALLWIK)   |
| SKH-20  | 防化型 (HAZWIK)   |



#### 120公升桶裝

方便易用的溢漏處理套件裝在可推動及循環使用的桶中。適合吸收中量或更多量物質。

吸液量可達145公升

- 組件：
- 50 墊片、38 x 48cm
  - 12 長條袋狀、7.6 x 122cm
  - 6 吸液枕包、46 X 46cm
  - 1 抗化手套
  - 1 護目鏡
  - 3 廢品處理袋
  - 1 緊急回應手冊

| SPC 型號# | 規格              |
|---------|-----------------|
| SKO-120 | 吸油專用 (OIL ONLY) |
| SKA-120 | 通用型 (ALLWIK)    |
| SKH-120 | 防化型 (HAZWIK)    |



#### 組合式應急中心

模件組合式，讓您自己選擇所需尺寸可懸掛牆上或存放於工作臺下疊起兩或以上可組成儲存櫃加上腳輪更可四處推動。

吸液量每組件最多可達189公升

組件內容由用戶選擇：

從本公司的標準產品挑選或按用戶的特殊需要配置墊片，卷狀，長條袋狀，枕包等隨你安排更可為各公司提供自己牌子，顏色及商標的組合式洩漏應急中心，歡迎查詢。

| SPC 型號#       | 規格             |
|---------------|----------------|
| SCO(A)(H)-PRA | 吸油專用(通用型)(防化型) |
| SCO(A)(H)-PSA | 吸油專用(通用型)(防化型) |
| SCO(A)(H)-SWA | 吸油專用(通用型)(防化型) |